



Search for offices

Use the map to navigate (drag to move) or search here:

[▶ SHOW OFFICES](#)

or choose:

Region

Country

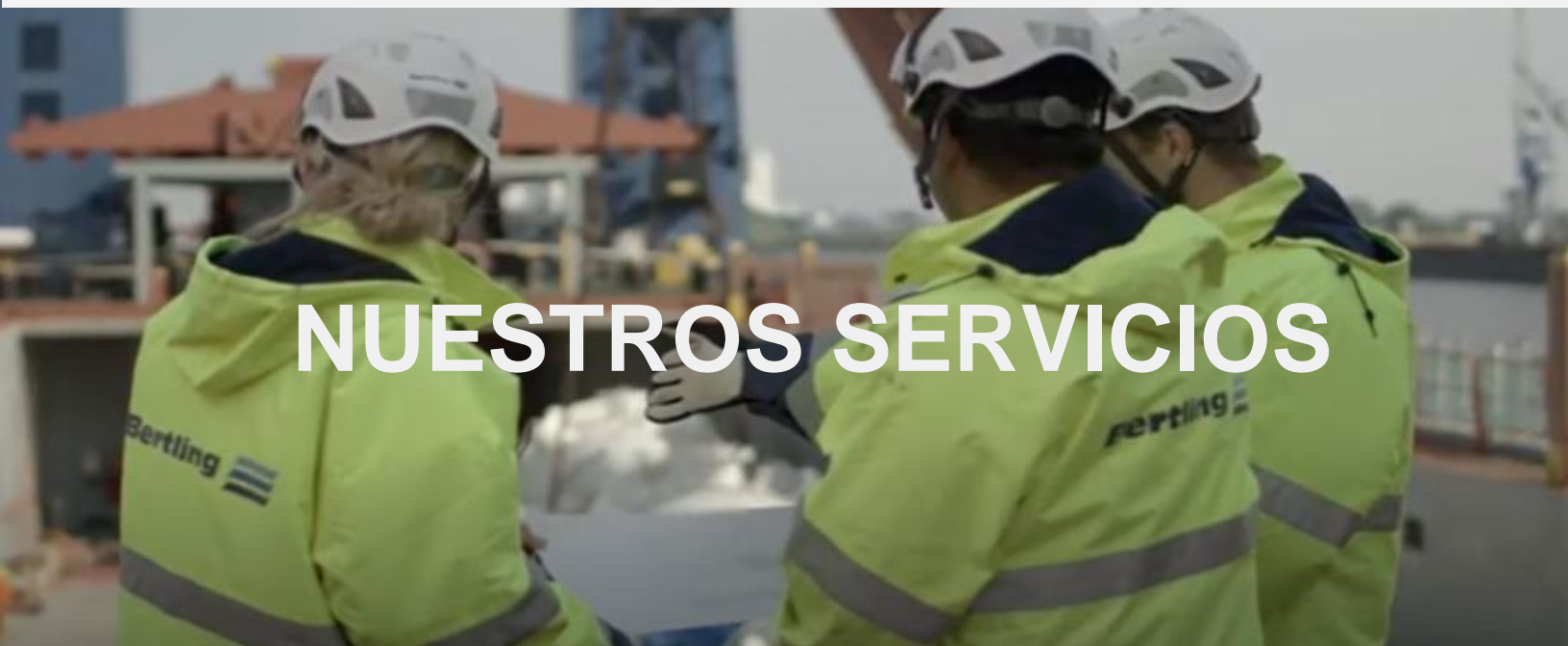
[▶ SHOW OFFICES](#)

[▶ HOME](#) [▶ WORLDWIDE OFFICES](#) > LIMA, PERU

BERTLING LOGISTICS PERU

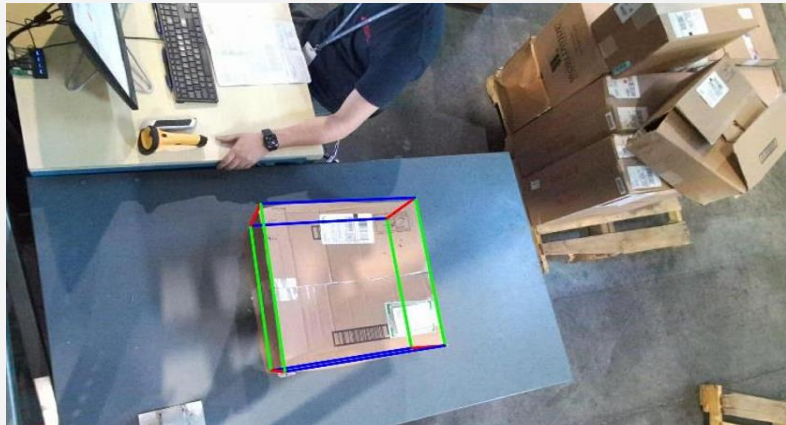
Al igual que todas nuestras sucursales, Bertling Logistics Peru ofrece servicios personalizados en costo y servicio adaptado a la urgencia o detalles requeridos por nuestros clientes a través de nuestro equipo dedicado y especialista para atender sus operaciones 24/7 ya sea para carga de proyectos o embarques generales.

Nuestro equipo de expertos y estructura global de más de 150 años de experiencia nos brinda el respaldo necesario para atender proyectos a gran escala como estructuras de abastecimiento regular.



- **Servicio de flete internacional FCL (Contenedor)**

Cuando se trata de carga que llena un contenedor y se cuenta con tiempo suficiente dependiendo del origen o destino requerido ofrecemos el servicio de transporte marítimo en contenedores con líneas navieras regulares desde los principales puertos a nivel global. También ofrecemos servicios en contenedores especiales para cargas con medidas que sobrepasan los límites de un contenedor estándar o incluso en Shipper Owned containers.



- **Servicio de flete internacional para carga LCL (consolidado marítimo).**

Cuando se trata de carga pequeña que no llena un contenedor y cuando se cuenta con tiempo suficiente dependiendo del origen o destino requerido. Esta modalidad le permitirá ahorrar costos.

- **Servicio de flete internacional aéreo**

Cuando el tiempo de respuesta es vital nos encargamos de buscar opciones aéreas ya sea en vuelos comerciales, vuelos de pasajeros e incluso de chárter cuando se trata de una criticidad muy alta por ejemplo un repuesto por una parada de planta.



De izquierda a derecha: Octavio Flores, Responsable de Almacén TRE; Cynthia Tong, Business Development Manager de Bertling Perú; Enrique Lau, Gerente General de ALPA; Paul Sanchez, Gerente Comercial de ALPA; Patricia Chou, Jefe de Operaciones de Bertling Perú; Irmaz Mayuri, Gerente de Operaciones de ALPA.

- **Servicios de almacenamiento**

Bertling puede brindar el servicio de almacenamiento local en diversos puntos a nivel nacional para carga nacionalizada o no. Realizamos servicios de diversa índole relacionada como inventarios y des consolidaciones dentro del almacén u otros.

- **Servicio de agenciamiento aduanero**

Contamos con la gestión aduanera en todas las fronteras de Perú.



- **Transporte terrestre a nivel nacional**

Dentro de nuestro alcance de servicio manejamos el transporte de carga de todo tipo a nivel nacional, desde furgones hasta manejo de carga especial.

- **Otros servicios de logística especializada que se revisan caso a caso como estudios, maniobras, cabotajes y otros.**



